

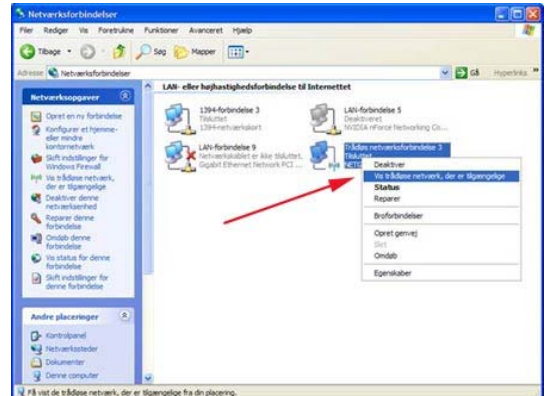
Opret forbindelse til trådløst netværk med Windows XP

Denne vejledning hjælper dig til at oprette forbindelse til et trådløst netværk med Windows XP.

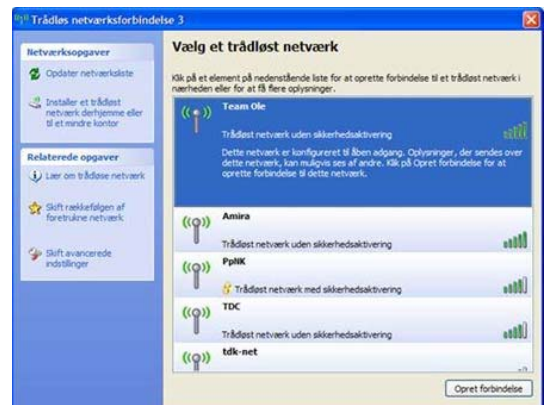
Sådan gør du:

Start med at få vist tilgængelige trådløse netværk.

- Gå til start - Kontrolpanel - Netværksforbindelse (Netværks- og internetforbindelser).
- Højreklik på det trådløse netværk og vælg 'Vis trådløse netværk, der er tilgængelige'.



- Som det ses til højre vil det trådløse netværk, der opfanges i nærheden nu blive vist.



- Hvis vinduet er tomt og viser meddelelsen 'Windows kan ikke konfigurere denne trådløse forbindelse', skal du først og fremmest kontrollere om du har tændt for knappen til trådløs kommunikation på din bærbare. Hvis netkortet er tændt og samme fejl fortsat i vinduet, efter du har trykket på 'Opdater netværksliste', skal du kontakte FastTV's Kundeservice.
- Marker dit netværk og klik på 'Opret forbindelse'.



- Indtast krypteringsnøglen og tryk på 'Opret forbindelse'.
- Du finder dit netværksnavn og netværksnøgle på bagsiden af din Homebox.
- Klik herefter på opret forbindelse.

- Efter nogle øjeblikke, hvor der oprettes forbindelse til netværket, får du en oversigt over tilgængelige netværk. Det valgte netværk skal gerne have en stjerne og og teksten 'Tilsluttet' i højre hjørne.

