

Installationsvejledning

TV

I denne installationsvejledning kan du finde en kvik-guide til opsætning af:

- Tatung 2313A - standard HDTV-boks uden harddisk
- Cisco 5030 - HDTV-boks med harddisk
- Fler-Rums-PVR (én Cisco 5030 i kombination med en eller flere Tatung 2313A)
- Opsætning med flere end 2 HDTV-bokse
- Opstart af HDTV-boksene

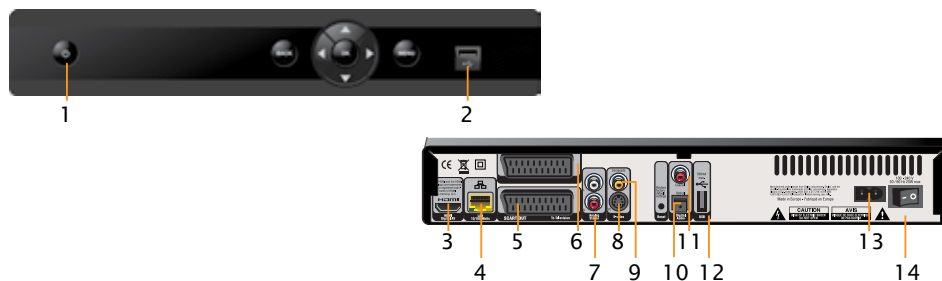
FastTV

En del af TDC koncernen

Åbn kasserne og kontrollér at alle dele er der.

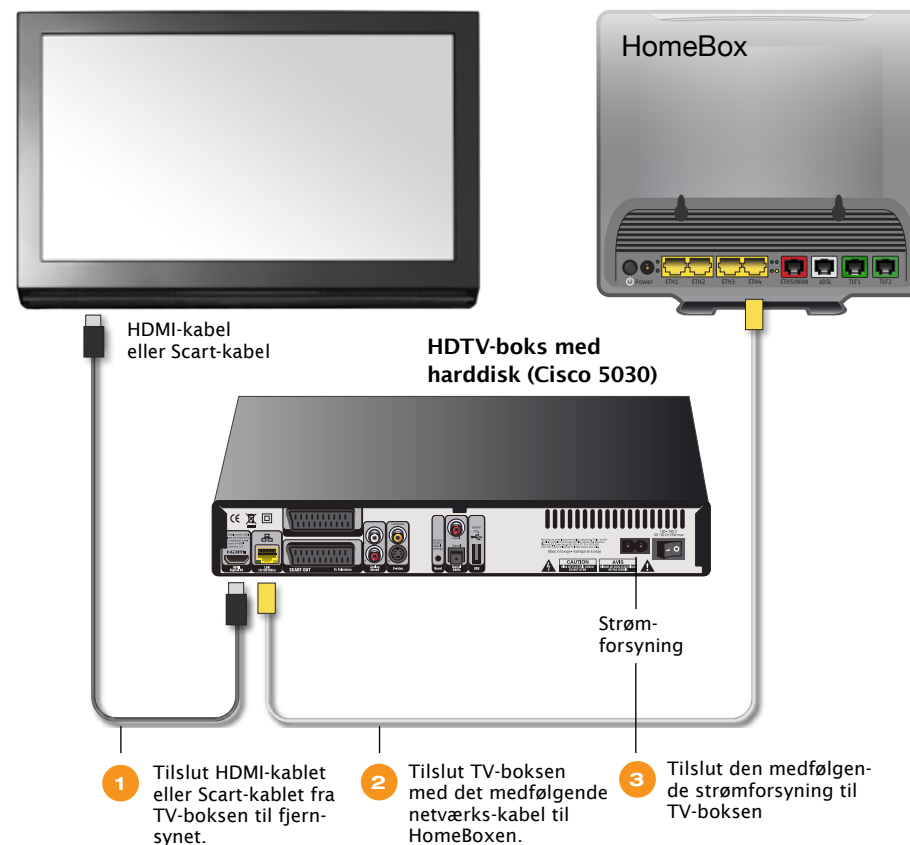


HDTV-boks med harddisk, for- og bagside



- | | |
|--|--|
| <p>1 Tænd/sluk/standby: Med denne tast tændes og slukkes boksen. Med et yderligere tryk sættes TV-boksen på standby.</p> <p>2 USB-port – Én ud af to USB-porte. Disse bruges til at tilslutte USB-apparater</p> <p>3 HDMI-stik: Her kan et HD-klar flad-skærms-TV tilsluttes.</p> <p>4 Ethernet-stik: Her tilsluttes TV-boksen til fibernettet.</p> <p>5 SCART-Out: Her tilsluttes fjernsynet.</p> <p>6 SCART-In: Her tilsluttes dvd-afspiller, video eller lign.</p> <p>7 Stereo-Out: Her kan et analogt stereo-anlæg tilsluttes for at afspille lyden fra fjernsynet.</p> | <p>8 S-Video-Out: Her tilsluttes fjernsynet med S-Video indgang.</p> <p>9 Composite-Video-Out: Her tilsluttes fjernsynet med Composite-Video indgang.</p> <p>10 Optisk Stereo-udgang: Digital audio-udgang til surround anlæg.</p> <p>11 Stereo-Coax udgang: Digital audio-udgang til surround anlæg.</p> <p>12 USB-port: En ud af to USB-porte. Disse bruges til at tilslutte USB-apparater.</p> <p>13 Strømkstik: Forbind med vedlagte strømkabel.</p> <p>14 Tænd/sluk-knap: Tænd/sluk for TV-boksen.</p> |
|--|--|

Cisco 5030 med harddisk

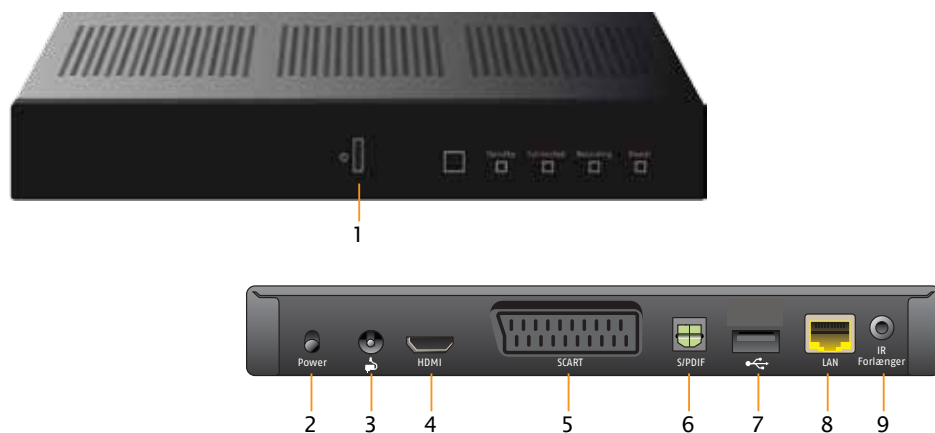


Bemærk, det er ikke muligt at tilslutte både HDMI og Scart til TV'et samtidigt.

Åbn kasserne og kontrollér at alle dele er der.

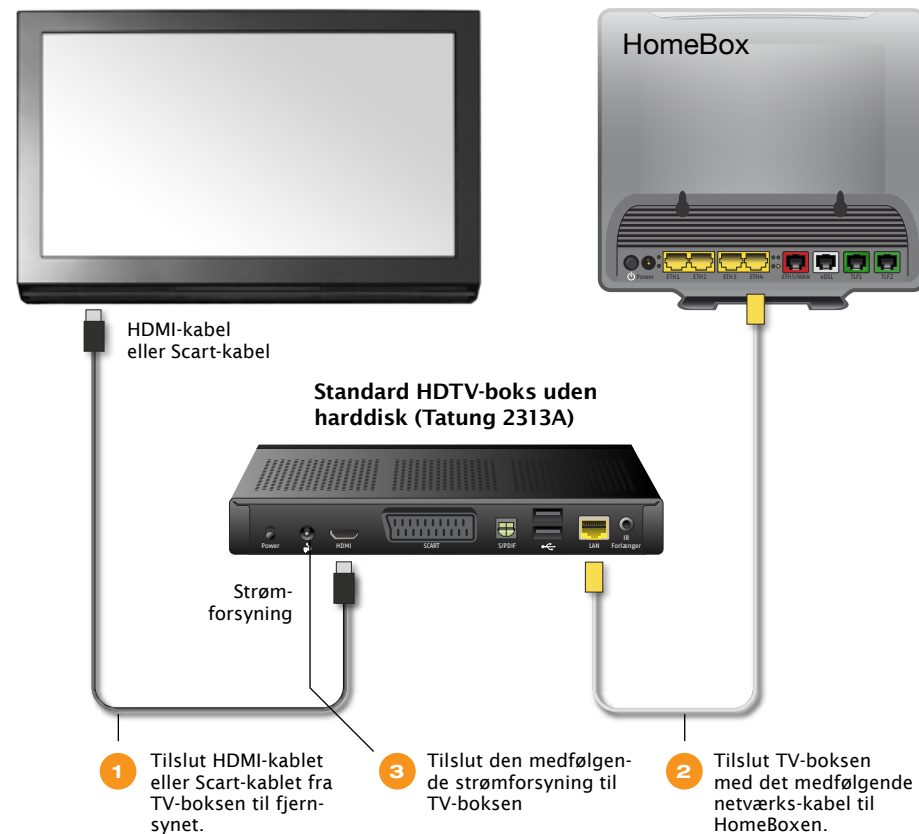


Standard HDTV-boks uden harddisk, for- og bagside



- 1 Standby - Med denne tast tændes og slukkes TV-boksen i standbytilstand.
- 2 Powerknap - Tænd/sluk - Bruges til genstart af TV-boksen.
- 3 Strømstik - Forbindes med vedlagte strømforsyning.
- 4 HDMI-stik - Her kan et HD-klar fladskærms-TV tilsluttes.
- 5 Scart-Out - Her tilsluttes fjernsynet.
- 6 Optisk-Stereo-udgang - Digital audio-udgang til tilslutning af surround anlæg.
- 7 USB-port - Denne bruges til at tilslutte USB-adapter
- 8 Netværksstik - Her tilsluttes TV-boksen til fiberboksen.
- 9 Infrarød forlænger-indgang, der gør det muligt at gemme TV-boksen væk og navigere via forlængeret.

Tatung 2313A uden harddisk

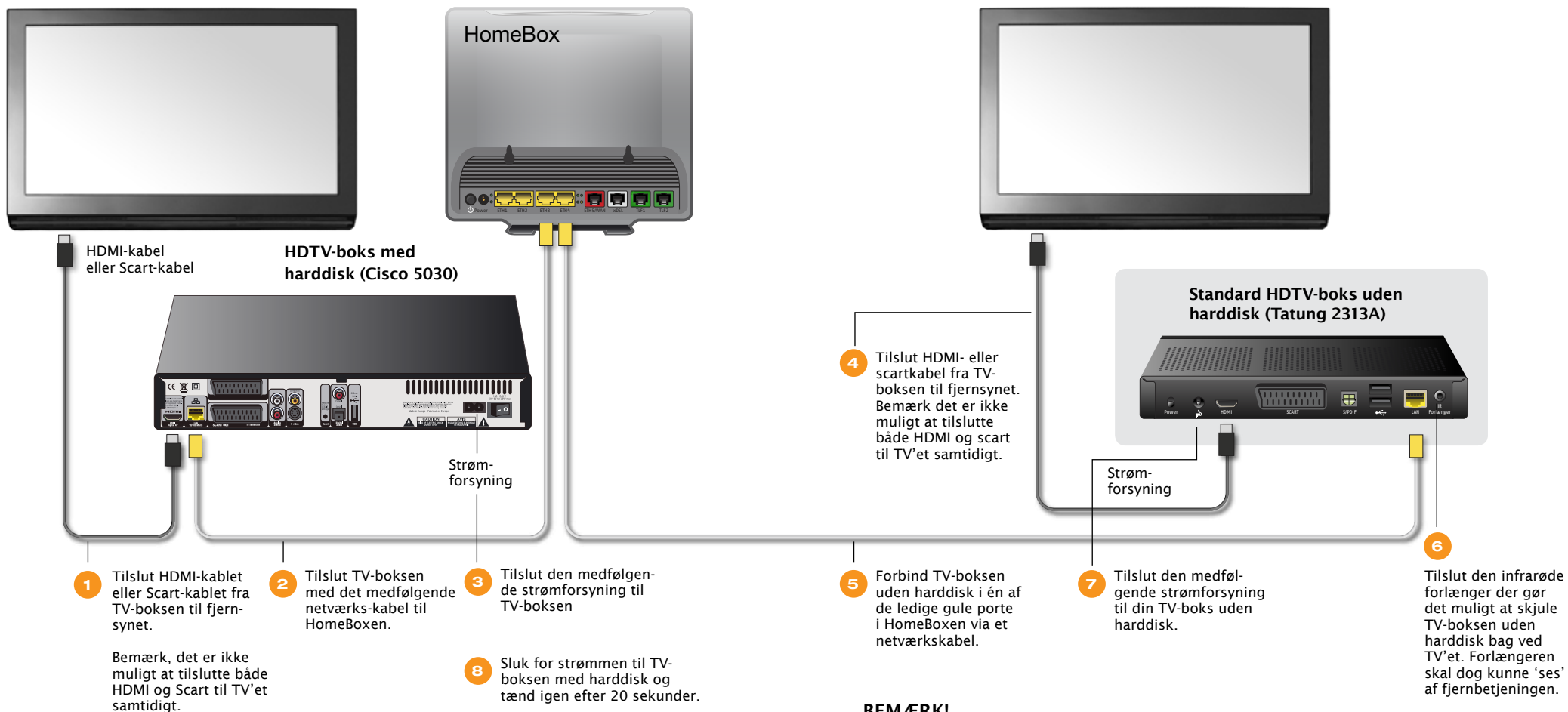


Bemærk, det er ikke muligt at tilslutte både HDMI og Scart til TV'et samtidigt.

Fler-Rums-PVR (Multiroom-PVR)

Én Cisco 5030 i kombination med én

eller flere Tatung 2313A



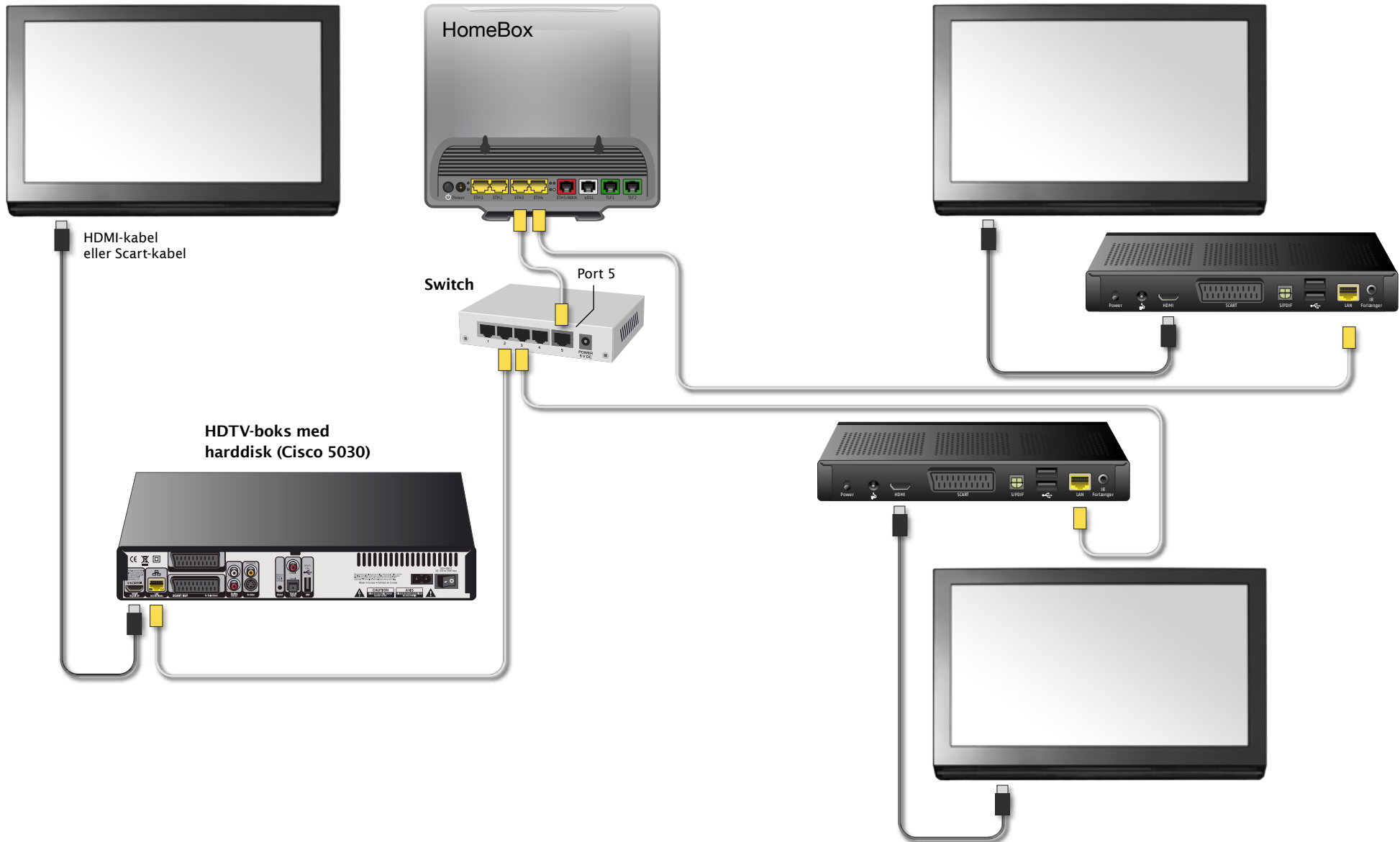
BEMÆRK!

Cisco 5030 (HDTV-boksen med harddisk) skal være 'hoved-boksen'. Dvs. at du skal altid først tilslutte HDTV-boksen med harddisk (Cisco 5030) inden du tilslutter HDTV-boksene uden harddisk (Tatung 2313A)

9 Gå til bagsiden, Opstart af TV-boksen.

Opsætning med flere end to HDTV-bokse

Har du flere end 2 HDTV-bokse er det nødvendigt at tilslutte en switch i mellem HomeBoxen og HDTV-boksene.



Opstart af HDTV-boksene

Opstart af Cisco 5030 med harddisk



1. Du skal først sikre dig, at dit TV er indstillet på den rette kanal. Hvis du har tilsluttet HDTV-boksen via HDMI-stik, skal dit TV være indstillet på HDMI-indgang. Ligeledes, hvis du har tilsluttet din HDTV-boks via scart-stik, skal dit TV være indstillet på AV/Ekstern-indgang. Er du i tvivl om hvordan dette indstilles på dit TV, da kig i brugervejledningen til dit TV.
2. Tænd for strømmen på bagsiden af TV-boksen.
3. Når der i displayet foran på TV-boksen endnu ikke er angivet et klokkeslæt, hold da både OK-knappen og PIL NED-knappen på TV-boksen (**IKKE FJERNBETJENINGEN**) inde samtidig, indtil den røde recording-lampe i displayet på TV-boksen blinker.
4. Når recording-lampen lyser, slip da knapperne på TV-boksen.
5. TV-boksen starter op. Følg herefter anvisningerne på skærmen. Opstartsprocessen kan vare op mod 20 minutter.

Opstart af Tatung 2313A uden harddisk



1. Du skal først sikre dig, at dit TV er indstillet på den rette kanal. Hvis du har tilsluttet HDTV-boksen via HDMI-stik, skal dit TV være indstillet på HDMI-indgang. Ligeledes, hvis du har tilsluttet din HDTV-boks via scart-stik, skal dit TV være indstillet på AV/Ekstern-indgang. Er du i tvivl om hvordan dette indstilles på dit TV, da kig i brugervejledningen til dit TV.
2. Hold STANDBY-knappen på forsiden af TV-boksen inde.
3. Tænd for strømmen på TÆND/SLUK-knappen på bagsiden af TV-boksen.
4. Tryk på nederste knap i venstre hjørne af fjernbetjeningen (rød cirkel), samtidigt med at du holder STANDBY-knappen på TV-boksen inde. Når et tandhjul vises på skærmen, slip da knapperne på TV-boksen og fjernbetjeningen. Bemærk! Det kan være nødvendigt at trykke flere gange på knappen (rød cirkel) på fjernbetjeningen.
5. TV-boksen starter op. Følg herefter anvisningerne på skærmen. Opstartsprocessen kan vare op mod 20 minutter.

Kontakt os

Har du yderligere spørgsmål, eller ønsker du at foretage en bestilling, klik ind på **FastTV.dk** eller ring til kundeservice

Kundeservice 69 90 90 90

E-mail kundeservice@fasttv.dk

FastTV

En del af TDC koncernen